

ОПИСАНИЕ МЕСТОПОЛОЖЕНИЯ ГРАНИЦ ПУБЛИЧНОГО СЕРВИТУТА

«ЛЭП-0,4 кВ от шин 0,4 кВ КТП 10/0,4 кВ СРГ 2009/160 в т.ч. с совместным подвесом на опоре 201/1 до границ участка заявителя в Сергиевском районе Самарской области с организацией коммерческого учета электроэнергии (с. Успенка) (ПАО «Ростелеком»)»
(наименование объекта, местоположение границ которого описано)

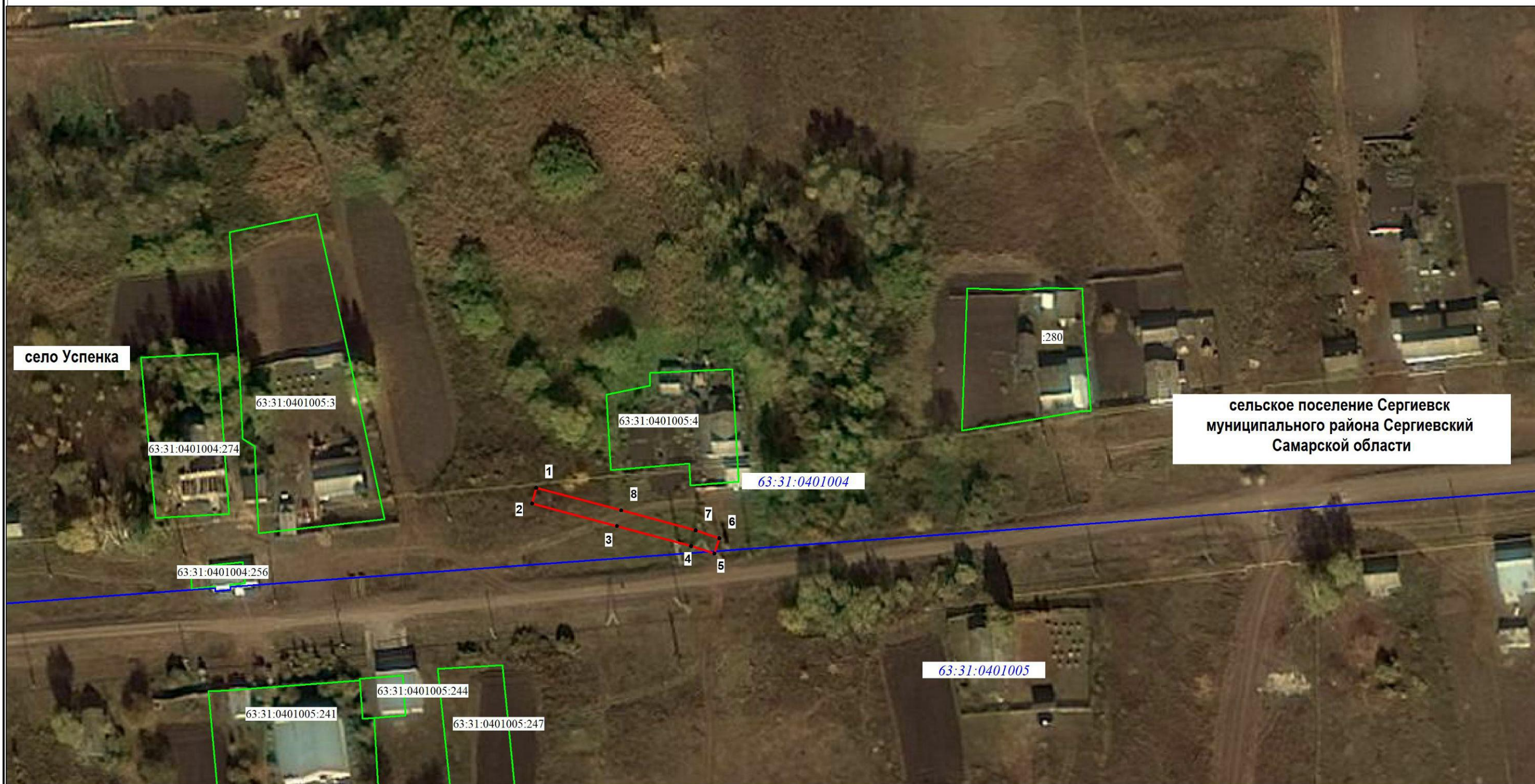
ОПИСАНИЕ МЕСТОПОЛОЖЕНИЯ ГРАНИЦ

зоны публичного сервитута объекта электросетевого хозяйства «ЛЭП-0,4 кВ от шин 0,4 кВ КТП 10/0,4 кВ СРГ 2009/160 в т.ч. с совместным подвесом на опоре 201/1 до границ участка заявителя в Сергиевском районе Самарской области с организацией коммерческого учета электроэнергии (с. Успенка) (ПАО «Ростелеком»)»

Раздел 1

Сведения об объекте		
№ п/п	Характеристики объекта	Описание характеристик
1	2	3
1	Местоположение объекта	Российская Федерация, Самарская область, Сергиевский район, сельское поселение Сергиевск, село Успенка
2	Площадь объекта +/- величина погрешности определения площади (P+/- Дельта P)	187 кв.м ± 5 кв.м
3	Иные характеристики объекта	<p>Публичный сервитут устанавливается сроком на 49 лет, в отношении земель в кадастровых кварталах 63:31:0401004 (186 кв.м.), 63:31:0401005 (1 кв.м.), в целях строительства и дальнейшей эксплуатации объекта электросетевого хозяйства «ЛЭП-0,4 кВ от шин 0,4 кВ КТП 10/0,4 кВ СРГ 2009/160 в т.ч. с совместным подвесом на опоре 201/1 до границ участка заявителя в Сергиевском районе Самарской области с организацией коммерческого учета электроэнергии (с. Успенка) (ПАО «Ростелеком»)».</p> <p>Обладателем публичного сервитута является ПАО «Россети Волга» (ИНН 6450925977, ОГРН 1076450006280), почтовый адрес: 443125, г. Самара, ул.Силовая, 9, адрес электронной почты sampo@samara.mrsk-volgi.ru.</p>

Схема расположения границ публичного сервитута



Масштаб 1 : 1000

Подпись *Татьяна Алексеевна* Дата "24" августа 2023 г.

Место для отиска печати (при наличии) лица, составившего описание местоположения границ объекта



Условные обозначения:

- Границы устанавливаемого публичного сервитута
- 63:31:0401004 Граница кадастрового квартала
- 63:31:0401005:4 Граница земельного участка, сведения о которой внесены в ЕГРН
- Границы населенного пункта
- 2 • Характерная точка границы объекта